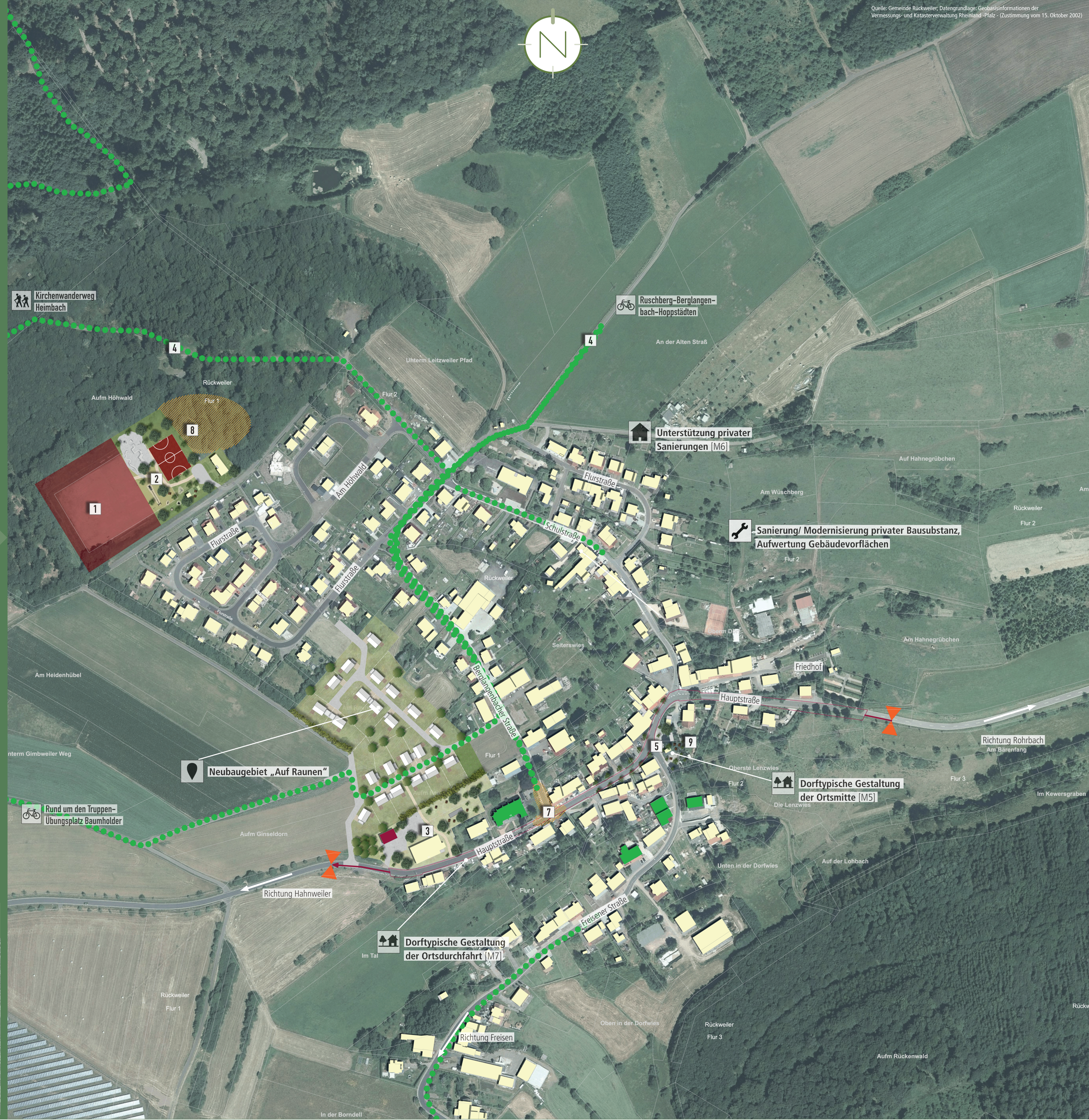


Dorferneuerung Rückweiler

ENTWICKLUNGSKONZEPT



Quelle: Gemeinde Rückweiler, Datengrundlage: Geobasisinformationen der Vermessungs- und Katasterverwaltung Rheinland-Pfalz - (Zustimmung vom 15. Oktober 2002)

Maßnahmen

Nachnutzung Sportplatz [M1]

- Durchführung einer Interessenbekundung zur Ansiedlung von Mehrgenerationenwohnen
- Schaffung von Angeboten für altersgerechtes Wohnen
- Erlös dient zur Kofinanzierung der Aktiv- und Freizeitanlage (M2)

Unterstützung privater Sanierung [M6]

- Umnutzung von ehemals gewerblich genutzten Flächen zu Wohnraum
- Sanierung/Modernisierung leer stehender Wohngebäude
- Aktivierung privater Sanierungs-/Modernisierungsmaßnahmen sowie gestalterischer und ökologischer Aufwertungsmaßnahmen, Aufwertung der Gebäudevorflächen
- Unterstützung durch die Dorferneuerung

Aktiv- und Freizeitanlage [M2]

- Bau einer Aktiv- und Freizeitanlage für alle Altersgruppen
- Generationsenspielplatz, Boulebahn, Multifunktionsfeld/Kleinspielfeld, Volleyball-Netz, Skatepark, Wassertretbecken, Baumhaus, etc.
- Einrichtung einer Stätte der Begegnung im ehem. Sportlerheim, Bewirtung durch FC-Heide zu festen Zeiten und bei Veranstaltungen
- Ausgangspunkt für Trimmichpfad, Naturlehrpfad und Barfußpfad

Dorftypische Gestaltung der Ortsdurchfahrt [M7]

- Punktueller Aufwertung der Hauptverkehrsstraße
- Verbesserung der fußläufigen und radverkehrlichen Situation in den übrigen Teilen der Ortsdurchfahrt (z.B. Anpflanzung kleinkroniger Bäume, Aufwertung privater Gebäudevorflächen, Einrichten von Querungshilfen)
- Gestalterische Aufwertung der Ortseingänge (z.B. Fahrbahnerschwenkungen, Baumtore, Kunstinstallationen)
- Erneuerung/Entschärfung Kreuzungsbereich Berglangenbacher Straße, Hauptstraße

Gestaltung Umfeld Dorfgemeinschaftshaus [M3]

- Schaffung eines Dorfmittelpunktes und Treffpunkt für alle Generationen
- Gestaltung und Aufwertung des Umfeldes des Dorfgemeinschaftshauses, Freifläche für Aktivitäten, Parken, Verbindungswege zum Dorf
- Barrierefreie Gestaltung
- Installation eines Wasser- und Stromanschlusses für Veranstaltungen sowie Einrichtung von Ladesäulen
- Pflanzung von klimaresistenten Bäumen als Schattenspendler
- Schaffung von Kulturangeboten und Outdoorveranstaltungen (Dorfakademie, Feste, Kurse)
- Beleuchtungskonzept, Möblierung
- Ausstattung für das Dorfgemeinschaftshaus

weitere Maßnahmen

- Angebote für Kinder und Jugendliche Jugendraum, spezielle Programmangebote
- nachhaltige Verbesserung der Infrastruktur Schnelles Internet, Lebensmittelversorgung (z.B. Warenautomaten) Nachhaltigkeitscheck bei allen Maßnahmen

Klimagerechtes Dorf, Nachhaltigkeitscheck

Anschaffung eines E-Bikes und E-Auto für das Dorf, Errichtung von Ladestationen

Erwerb und Abriss leerstehender Schrottimobilien, ggf. Auflegung eines Förderprogrammes

Aktiv, Wandern, Info [M4]

- Attraktivierung des Wegenetzes für alle Nutzer- und Altersgruppen
- Vorbereitung des Radwegenetzes für E-Bikes
- Inzenierung und Beschilderung des Wanderwegenetzes
- Vernetzung von Themenwegen
- Anlegen einer Wegkarte
- Aufstellen von Schau- und Infotafeln
- Errichtung von Lehrpfaden (z.B. Waldlehrpfad, Vogellehrpfad, Bienenlehrpfad, Geschichtslehrpfad)

Alte Dorfmitte [M5]

- Neuordnung unter Berücksichtigung der Verkehrssituation, hochwertige Dorfgestaltung
- Verlagerung der Bushaltestelle
- Querungshilfe
- Erwerb des Sparkassengebäudes (optional)
- Aufstellen von Warenautomaten
- Aufstellung eines Maibaums, in der Weihnachtszeit zusätzlich ein Christbaum

Legende

- Abgrenzung Maßnahme
- Rad- und Wanderwege
- ortsbildgerechte Gestaltung Straßenräume, Aufwertung mit dorftypischen Elementen
- Gestalterische Aufwertung der Ortseingänge und Verkehrsberuhigung
- Ortsbildprägendes Gebäude
- Feuerwehrgebäude

Dorferneuerungskonzept Rückweiler

Fortschreibung

